

平成17年3月31日

各位

会社名 セガサミーホールディングス株式会社  
代表者名 代表取締役会長兼社長  
里見 治  
(コード番号 6460 東証第一部)  
問合せ先 執行役員 員  
深澤 恒 一  
(電話番号 03-6215-9955)

## 当社子会社(株式会社セガ)の人事異動および組織変更に関するお知らせ

平成17年3月31日開催の当社子会社の株式会社セガ(以下「セガ」)取締役会決議において、平成17年4月1日をもって、下記の通り人事異動および組織変更を実施いたしますので、お知らせいたします。

### 記

#### 1. 組織変更の目的

当社は平成16年10月1日、世界 No.1 エンタテインメント企業を目指し、セガとサミー株式会社(以下「サミー」)の経営統合によって設立されました。今期におきましては、来期からの更なる躍進を目指し、セガサミーグループが一丸となって着実に事業再編を進めて参りました。

この事業再編においては、サミー及び当グループ内のアミューズメント・コンシューマ関連事業部門及び関連子会社を、平成17年4月1日付けでセガに移管・集約することにより、グループ経営の効率化、合理化を進めます。

これら事業再編の総括として、今回の機構改革により、セガは、今後もグループの主要企業として、収益基盤の確立と中長期的に継続的な成長を実現していくために、アミューズメント機器事業、アミューズメント施設事業、コンシューマ事業の各事業の責任を明確にするとともに、権限委譲を進めて意思決定と行動のスピードを速めるため、カンパニー制導入を展望した各部門の再編を中心とする組織変更を実施いたします。

#### 2. 組織変更の内容

##### (1) 全社的機能

3事業本部+2本部制を、3統括本部制へ変更いたします。

中国アジア地域における企画立案および全社的視点に立った事業のフィルタリング機能、ビジネス面、財務面からの事業サポートを行なうため、「中国アジア事業推進室」の機能強化を行ないます。

カンパニー制導入を視野に入れた再編のステップとして、現在のR&D本部編成戦略局を機能別に全社組織に移管し、「プロジェクトマネジメント部」「ライセンス部」「キャラクター部」といたします。

(2) 会長・社長室

コーポレート本部との機能、役割を明確化し、トップマネジメントサポート機能の強化を目的として部格から本部格といたします。

現在の室内機能を組織として新設し、「秘書室」「経営企画部」「事業開発部」を新設いたします。

コーポレート本部広報室を機能移管し、「広報部」を設置いたします。

(3) AM 統括本部

アミューズメント機器事業本部、アミューズメント施設本部、および平成 17 年 4 月 1 日付けにてセガに吸収合併する株式会社セガアミューズメント及び株式会社サミー・アミューズメントサービスを統合するとともに、R&D 本部のうち、アミューズメント事業に関わる開発機能を移管して「AM 統括本部」といたします。

海外市場において機器販売と施設運営が協働することによって、今後のセガにとって最も重要な市場の開拓及び拡大を目的に、アミューズメント機器事業の海外販売部とアミューズメント施設事業の AM 海外営業部の機能を統合し、「AM 海外事業部」を新設いたします。

新設する「エンタテインメント施設事業部」に、施設運営を効率化及びアミューズメント施設向けパチスロ機を中心としたレンタル営業の展開を目的とした「オペレーション統括部」を新設いたします。さらに LBE 開発部を発展的に解消し、施設開発機能を集約し機動力を高めることを目的に「施設開発統括部」を新設いたします。

新規事業部機能を移管し、従来の範疇に入らないビジネスモデルの開発と市場の開拓を行なうことを目的に「営業開発統括部」を新設いたします。

現在の AM 生産購買機能および生産技術機能に品質保証機能を統合し、購買・生産・販売の効率化、販売機会損失の軽減、品質を向上させるとともに利益率のアップを図ることを目的に、「生産統括部」を新設いたします。

R&D 本部の AM 関係ソフト開発機能、メカトロ、ハードウェアの開発機能および施設向け機器開発、ムシキング等の開発機能を集約し、アミューズメント施設市場、アミューズメント機器販売市場に向けて製品をタイムリーに効率よく供給することを目的に「AM 研究開発本部」を新設いたします。また R&D 本部より移管し、「AM ソフト開発統括部」「AM 製品開発統括部」「AM 関連開発統括部」を新設いたします。

株式会社セガアミューズメントの機能を移管し、「商品統括部」を新設いたします。

AM 統括本部の管理部門として「AM 総合管理部」を新設いたします。

(4) CS 統括本部

R&D 本部よりコンシューマ事業に関わる開発機能を移管して「CS 統括本部」といたします。

R&D 本部より移管し、「GE 開発本部」「NE 開発本部」を新設いたします。

平成 17 年 1 月 28 に発表のとおり、株式会社セガ・ミュージック・ネットワークスの EC 事業本部を会社分割によりセガにて承継することに伴い、ネットワーク戦略事業部に「EC ビジネス部」を新設いたします。

### 3. 人事異動（平成17年4月1日付）

#### (1) AM 統括本部

新役職	氏名	旧役職
常務取締役 AM 統括本部長 兼エンタテインメント施設事業部長	田副 康夫	常務取締役アミューズメント施設本部長
常務取締役 AM 副統括本部長	鈴木 義治	常務取締役アミューズメント機器事業本部長
上席執行役員 AM 海外事業部長	森 啓二	上席執行役員アミューズメント機器事業本部副本部長
執行役員 AM 機器事業部長	田畑 俊哉	執行役員（株）セガアミューズメント施設開発本部長
執行役員 AM 製品開発統括部長	矢木 博	執行役員 AM 製品開発本部長
執行役員 AM 機器事業部副事業部長	山下 滋	執行役員販売事業部副事業部長
執行役員 AM 統括本部戦略担当 兼 AM 研究開発本部長	杉野 行雄	執行役員 R&D 本部副本部長
執行役員オペレーション統括部長	清末 勉	執行役員（株）セガアミューズメント営業事業本部長

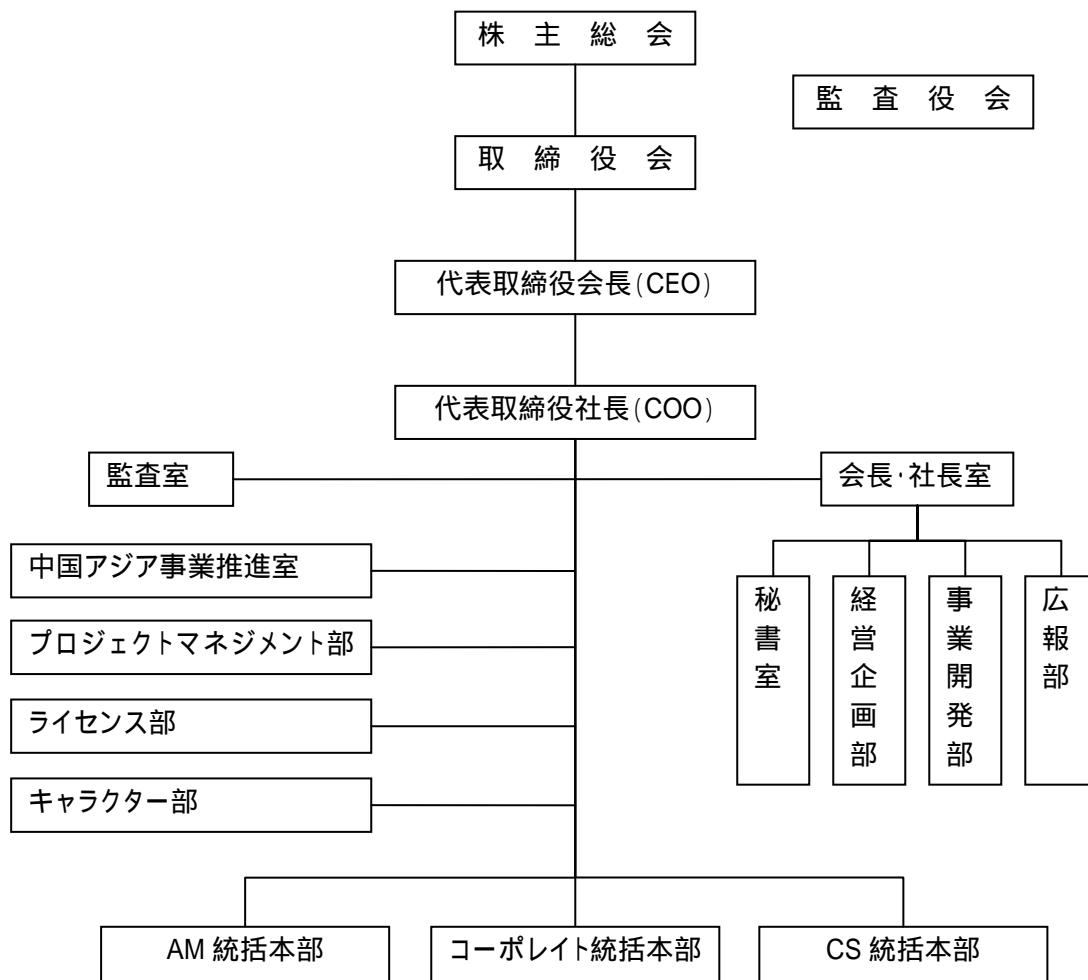
#### (2) CS 統括本部

新役職	氏名	旧役職
常務取締役 CS 統括本部長	岡村 秀樹	常務取締役コンシューマ事業本部長
執行役員 CS 統括本部副統括本部長	前田 雅尚	執行役員コンシューマ事業本部副本部長

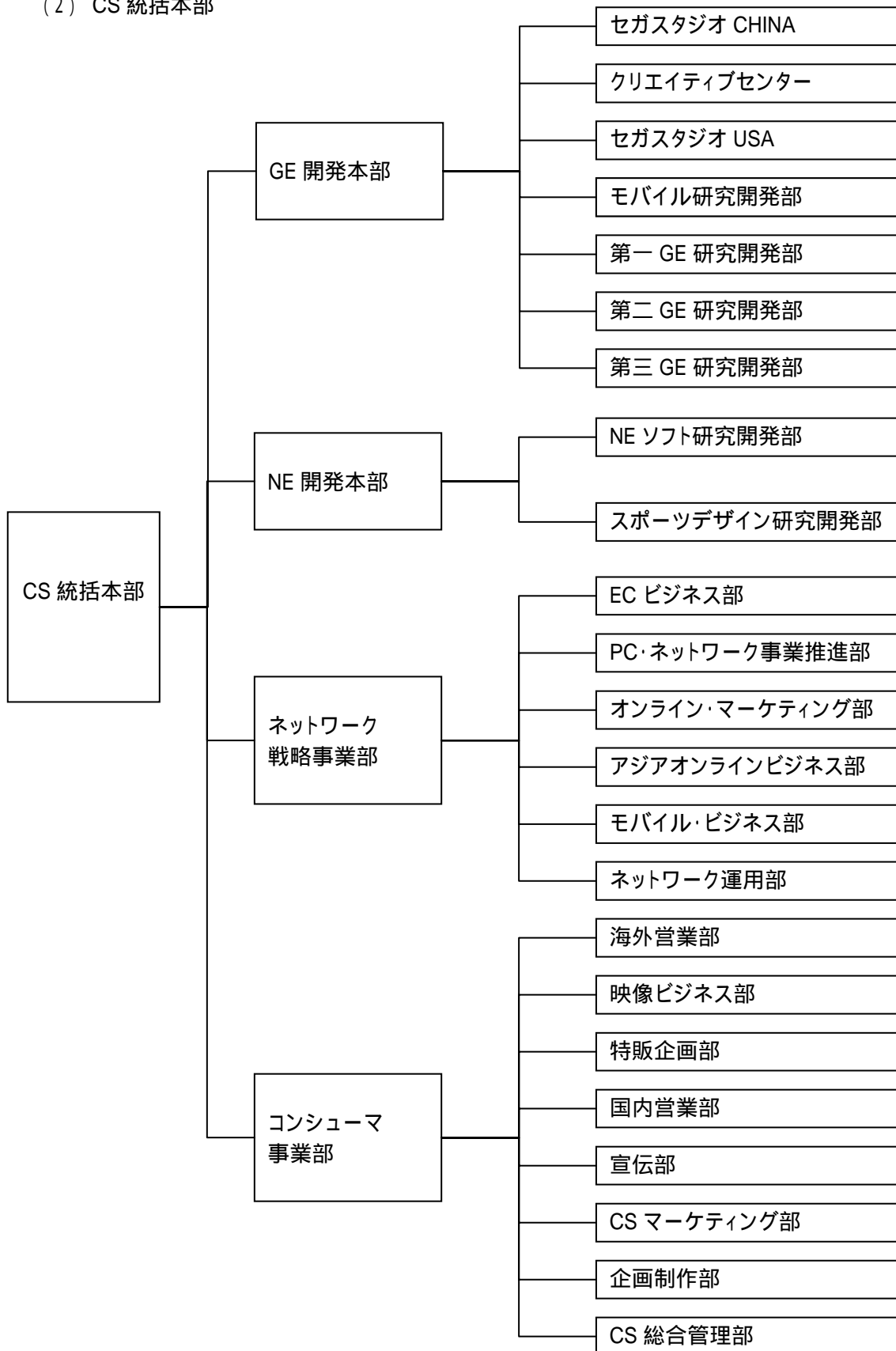
#### (3) コーポレート統括本部

新役職	氏名	旧役職
取締役 コーポレート統括本部長	菅野 暁	取締役 コーポレート本部長

4. 組織図  
(1) 全社



(2) CS 統括本部



(3) AM 統括本部



以上