

東証1部 3228 (株)三栄建築設計 Sector:不動産 2016/1/29

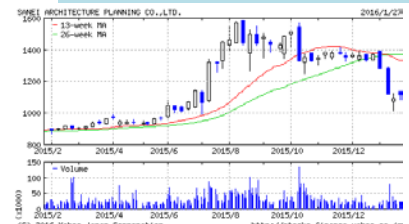
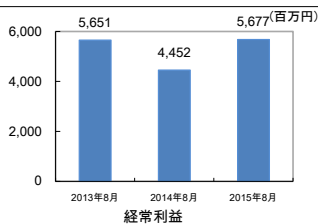
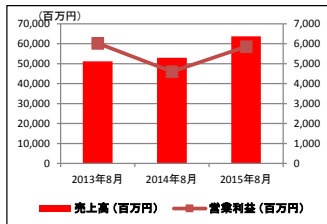
同じ家は、つくらない ~都市型3階建戸建住宅に/ウハウをもつ高成長企業~

問合せ: IR STREET TEL: 03-5335-7233

会社概要

代表者 小池信三 URL: http://www.san-a.com/index.html 設立 1993年9月
本社 東京都杉並区上荻1-2-1 上場 2006年9月
事業内容 戸建分譲事業/注文住宅・請負事業/賃貸収入事業
発行済み株式数 21,217,600株 (内:自己株式355株) 2015/10末現在
主要株主 小池 信三 (63.8%) BBHフィデリティロープライズストックF (6.3%) BBHフィデリティインテリゲンシティブキャピタル(3.1%)
日本トラステイ信託口(2.1%) BNPパリバセキュリティーズサービス(ルクス)(1.8%)

Table with financial data: 売上高, 営業利益, 経常利益, EPS, ROE, 配当. Includes columns for 2013-2015 and 2016 forecasts.



<会社概要・沿革>

1993年9月に東京都杉並区において、小池信三(代表取締役社長)が、一般的な分譲戸建住宅とは一線を画するデザイン性や動線などの間取りに配慮した、一次取得者が都心部で分譲戸建住宅を取得できるようにと志し、創業。2006年9月名証セントレックスに上場、2011年8月、東証2部・名証2部指定、2012年8月に東証1部および名証1部指定へ市場変更...

<事業戦略・業績見通し>

- 1. 木造3階建戸建住宅でトップクラス... 2. 首都圏の都心部および都市近郊に強い... 3. コスト競争力... 4. 中長期的な事業戦略...

Corporate analysis by IR STREET

Table with Strength, Opportunity, Weakness, Risk sections. Strength includes: 1. 都市型木造3階建戸建住宅でトップクラス...

(Peer comparison)

Table comparing financial metrics (Sales, Profit, EPS, PER, Stock Price) for San-ei Building Design and competitors like GHD, Open House, Fujizaki, Park24.

三栄建築設計 IR情報 logo and contact information.